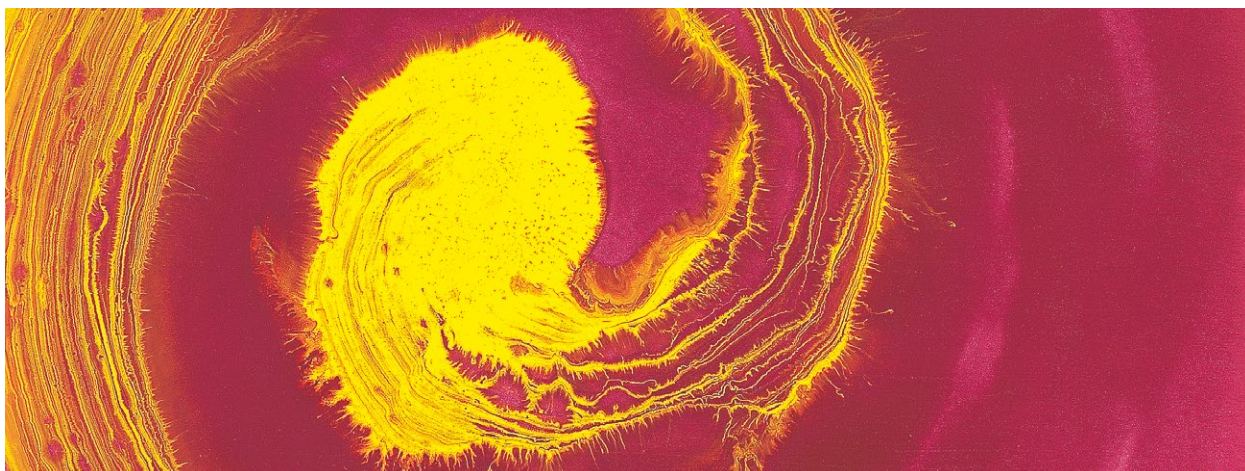


Lascaux Resonance® Gouache

Une couleur stimulant l'énergie vitale

La Lascaux Resonance Gouache est une nouveauté dotée de particularités qui lui confèrent un caractère inédit: ces couleurs intègrent en effet des composants vibratoires et olfactifs qui ont le pouvoir de stimuler la force d'expression mentale et d'exercer une influence harmonisatrice sur l'être humain et son environnement. La Lascaux Resonance Gouache s'utilise dans tous les domaines de l'art où la couleur, bien au-delà de sa présence visuelle, doit être perçue comme étant investie d'une qualité d'ordre sensoriel. Cette gamme est par conséquent conçue pour les processus de travail exigeant en tout premier lieu une mise en œuvre créative de la couleur.



Exemple d'utilisation de la Lascaux Resonance Gouache

Remarques à propos d'une nouvelle création

Les expériences recueillies au cours de ces dernières années montrent qu'un nombre sans cesse croissant de personnes recherchent un contact actif avec le monde de la couleur. On observe en effet une recrudescence des inscriptions aux cours de peinture, aux ateliers organisés par des peintres confirmés, aux structures d'art-thérapie, aux excursions dédiées à la peinture, etc. Tous les participants semblent unis par la même recherche d'une relation à soi et à son environnement qui soit à la fois plus profonde et plus vivante. Une époque qui élève au rang de seules maximes la rationalité et le progrès technique renforce nécessairement le besoin d'expériences émotionnelles et de formes d'expression. L'unidimensionnalité et le renoncement à la créativité impliquent inévitablement un appauvrissement intérieur, avec la maladie comme ultime et inévitable conséquence.

Ces observations nous ont conduits à développer un concept chromatique dont le but est l'épanouissement global de la personnalité – sur la base de l'axe de réflexion suivant:

L'utilisation de la couleur permet à la médialité de l'être humain de prendre forme. Les couleurs font partie intégrante du système régissant l'orientation humaine.

La gamme Lascaux Resonance Gouache représente l'aboutissement à une couleur qui, grâce à ses composants olfactifs et vibratoires, délivre ce que l'on appelle des bioinformations (cf. encadré, page 2) tout en favorisant pour chacun l'ouverture d'un espace intérieur dédié à la créativité. Ceci ne veut pas dire que la matière picturale possède une dynamique propre, qui soit de nature à canaliser le ressenti du peintre dans telle ou telle direction. Bien au contraire: la couleur ne peut développer pleinement son potentiel que dans le dialogue avec les impulsions créatrices intérieures. C'est également à ce niveau que le principe de la résonance peut déployer toute son efficacité.

Une gamme de couleurs ouverte sur l'avenir!

La Lascaux Resonance Gouache nous a permis de franchir une étape révolutionnaire dans la mesure où elle fait intervenir des bioinformations. Cette particularité confère aux couleurs un pouvoir de résonance spécifique qui se répercute de manière directe dans tous les processus de la peinture et de l'observation. L'unité interactive formée par l'être humain et la couleur est revalorisée par les bioinformations, traversée par la transparence énergétique et élevée à un niveau optimal de résonance.

L'interaction avec notre environnement

Le principe de résonance – une des grandes lois de la nature

Quiconque l'a éprouvé une fois n'aspire plus qu'à l'éprouver à nouveau: le sentiment gratifiant et exaltant que procurent l'unité et l'harmonie. Toute communication entre deux ou plusieurs systèmes fait intervenir les lois de la résonance et de l'harmonie. Elles constituent ce pont invisible qui permet l'échange d'informations et est seul capable de rendre la compréhension possible.

La matière et l'information

La physique moderne nous apprend que la matière est composée de particules qui sont en même temps des ondes électromagnétiques. Tout ce qui existe peut donc être décrit comme de l'information stockée sous forme d'ondes, c.-à-d. en tant que modèles de résonance qui se diffusent à l'intérieur de champs. Ce constat vaut pour tout ce qui est matériel, p. e. notre corps ou un morceau de métal, comme pour tout ce qui est immatériel comme la luminosité d'une couleur, le parfum d'une fleur ou encore toute pensée faisant appel à l'imagination. La vie, considérée dans sa double nature de matière et d'information, est une notion qui gagne de plus de terrain dans le monde des sciences; ce faisant, on observe que les champs invisibles et immatériels exercent une domination sur la matière qu'ils ont le pouvoir de diriger.

Les échanges avec notre environnement

L'organisme humain est entouré et traversé en permanence par un champ bioélectrique immatériel, mais extrêmement structuré, par le biais duquel il exerce une interaction énergétique avec son environnement. C'est ce qui permet l'échange de ces informations essentielles que l'on désigne par le terme de bioinformations. Tout comme la clé doit être adaptée à la serrure, ces bioinformations doivent se trouver en adéquation avec notre champ bioénergétique, au sein duquel elles ont une mission ordonnatrice. C'est pour cette raison que nous avons besoin non seulement de beaucoup d'énergie, mais aussi de modèles énergétiques rigoureusement structurés et qui, de ce fait, établissent une résonance parfaite avec notre organisme. Plus notre champ bioélectrique est ordonné et harmonieux, et plus nous bénéficions d'un soutien en faveur de notre ordre et de notre harmonie intérieurs.

Des impulsions vitales jouant un rôle déterminant

Nous autres, êtres humains, disposons d'un système d'une indescriptible complexité qui nous permet de stocker et traiter l'information. Nous sommes entourés de divers spectres de fréquences en mouvement permanent: nous pouvons donc en conclure que nous avons à notre disposition un immense choix de modèles de résonance d'une importance capitale. Ce sont les impulsions vitales qui jouent un rôle déterminant pour notre santé corporelle, psychique et mentale. Or il faut savoir que nous tombons malades si nous ne recevons pas ces impulsions vitales en quantité suffisante ou si des informations erronées viennent perturber l'organisation de notre structure intérieure. Inversement, nous préservons ou reconstituons notre capital santé dès lors que nous recevons des bioinformations porteuses de résonance.

Que sont les bioinformations?

- Le terme «bio» vient du grec qui signifie la vie
- Information signifie message
- Les bioinformations sont par conséquent des messages vivants

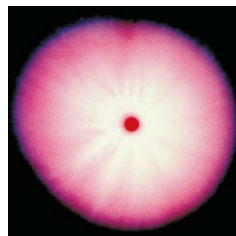


Photo montrant le rayonnement provenant d'une bioinformation végétale

Le recours à des techniques et appareils utilisés en biophysique permet de développer des bandes de fréquences – ou modèles de résonance – hautement structurées. Celles-ci sont issues de plantes, de gemmes, de métaux, de minéraux, mais aussi de gaz rares, de processus de fermentation, etc. Associées à des supports adéquats comme les teintures ou les huiles essentielles, et additionnées sous cette forme à des recettes de couleurs, ces bandes de fréquences ont un effet régénérateur sur le champ énergétique humain, où elles stimulent de façon ciblée les potentiels individuels.

Des structures ordonnées

Le fait que l'eau est un grand réservoir d'informations a incité les chercheurs, au cours des dernières décennies, à mettre au point des méthodes permettant de visualiser les informations contenues dans ce fluide. Ils ont ainsi découvert que plus l'eau est vivante et saine et plus les structures cristallines sont clairement ordonnées.

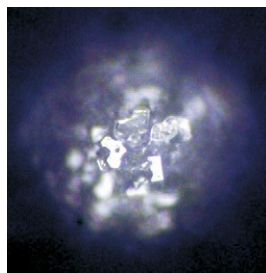


Fig. 1. Eau distillée

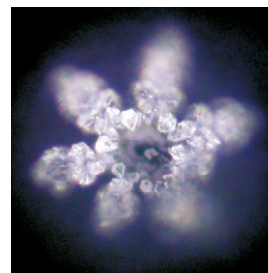


Fig. 2. Eau distillée après énérgisation à l'aide de la Résonance Gouache

Sans l'impact de vibrations fortes, l'eau distillée (fig. 1) est incapable de produire une structure cristalline nette.

L'absorption de cristaux d'eau (fig. 2) contenue par la Résonance Gouache fait apparaître une structure cristalline ordonnée et révèle que Résonance produit la forme d'énergie vitale.

Applications

Resonance Gouache peut être utilisée dans tous les domaines où l'on cherche à tirer le meilleur parti des effets produits par la couleur tout en ouvrant la conscience individuelle à des niveaux subtils de l'énergie. Cette gamme offre un intérêt tout particulier pour:

- La peinture expressive / art-thérapie
- Les jardins d'enfants, écoles maternelles et primaires
- L'agencement de couleurs

Pour le travail des enseignants, l'utilisation de la Resonance Gouache signifie une nette progression des performances, accompagnée d'une diminution des phénomènes de fatigue. Les élèves font preuve de davantage de concentration lors du cours suivant. «Peinture intérieure Resonance» a été spécialement mise au point pour les espaces intérieurs. Cette peinture se distingue tout particulièrement par son effet harmonisant et stimulant sur chaque environnement.

Les échos de la pratique:

«Comme je travaille avec des personnes atteintes d'un handicap visuel, cette couleur représentait l'outil pédagogique idéal. En effet, mes élèves ne peuvent pas reconnaître certaines couleurs dites normales.»

A. Wahner – atelier de peinture

«Depuis que nous utilisons les couleurs Lascaux Resonance il est devenu possible de mieux maîtriser les cas de figure difficiles. Le travail d'art-thérapie devient ainsi globalement moins douloureux.»

B. Egger – Psychothérapie et art-thérapie

«La perception de l'espace se trouve optimisée par l'utilisation des couleurs Resonance: ces couleurs sont extrêmement agréables à mettre en œuvre; l'odeur, la facilité d'application, le toucher et le rayonnement sont à cet égard des facteurs déterminants. La clientèle met l'accent sur le bien-être que procurent les espaces agencés avec ces couleurs.»

V. Jud – la construction et l'habitat naturels

«La joie et l'étonnement sont devenus de plus en plus vifs, non seulement en peignant avec un doigt, mais avec deux ou trois, et en puisant toujours dans le bon godet. Cela nécessite de la concentration. C'est pourquoi le calme règne en classe. Les mouvements deviennent toujours mieux coordonnés. J'ai fait des expériences concluantes avec des enfants réputés difficiles. Au bout de quelque temps, ils sont plus calmes et parviennent à se concentrer parfois une demi-heure durant au lieu de seulement cinq minutes. Un succès obtenu en associant la psychomotricité, la logopédie, la thérapie par le jeu, etc.»

L. Guldin – jardinière d'enfants

«Dans mon travail, il importe entre autres de favoriser l'éveil sensoriel. Les couleurs Resonance sont lumineuses et produisent un effet agréable, non seulement sur les yeux mais aussi sur le corps tout entier. On peut par exemple tourner le dos à un tableau et percevoir malgré tout l'énergie et les vibrations qui s'en dégagent. Comparativement à d'autres couleurs, l'effet produit est phénoménal. Toujours à l'écoute des associations d'idées de mes élèves, j'ai recueilli le commentaire suivant: le noir n'est pas que sombre, il évoque aussi la suie. Une fois mélangés, le noir et le brun procurent la sensation de peindre avec de la terre. Je veux dire par là que c'est comme si j'avais un contact physique avec la terre».

E. Hofmann – Expression de la vie par la peinture



Exemple d'utilisation de la «Raumfarbe Resonance» (Peinture intérieure Resonance). Impulsion - espace pour agiter, Nänikon (Suisse).



Exemple d'utilisation de la Lascaux Resonance Gouache.



Exemple d'utilisation de la Lascaux Resonance Gouache - atelier de peinture Bettina Egger.

Lascaux Resonance® Gouache

Base

Les couleurs de la gamme Lascaux Resonance Gouache sont constituées d'un liant synthétique résistant au vieillissement, d'un agent épaississant d'origine naturelle, de bioinformations, l'huile de sauge et de pigments purs résistants à la lumière.

Propriétés

- Ces couleurs prennent en séchant un aspect velouté mat tout en restant solubles dans l'eau
- se dissout à nouveau avec un certain retard après séchage
- Forte pigmentation
- Solides à la lumière et résistantes au vieillissement
- Leur consistance géliforme permet de travailler sans risque de gouttes ou de projections indésirables
- Elles peuvent être additionnées d'eau à volonté
- Leur forte pigmentation les rend sensibles au fissurage dès lors qu'elles sont appliquées en couches épaisses

Applications

- Ces couleurs conviennent pour tous les supports absorbants comme le papier, le carton ou la toile de lin
- Dotées d'une consistance souple et onctueuse, elles sont idéales pour peindre avec les doigts
- Toutes les nuances sont parfaitement miscibles entre elles ainsi qu'avec les couleurs Lascaux Gouache
- Pour les applications où la résistance à l'eau est requise, la Resonance Gouache peut être additionnée des Médiums Acryliques. Pour la préparation du support, cf. les fiches techniques n° 52304 et 52305.

Présentation

Ces couleurs sont présentées en boîtes à 250 ml et 500 ml, ainsi qu'en sets comprenant 12 pots en verre à 50 ml (teintes 511, 513, 522, 524, 531, 541, 544, 552, 562, 563, 572, 581).

La gamme Lascaux Resonance Gouache est composée de 28 teintes. Les couleurs sont garanties sans risque physiologique et toxicologique (non-toxic). Une légère modification de leur consistance est possible durant le stockage, pour cela bien remuer avant l'utilisation.

USA - conforms to ASTM D - 4236



Remarque importante:

Ces indications, qui correspondent au stade actuel de nos connaissances, sont le résultat de longues années de recherche et d'expérience. Elles visent à informer et à conseiller, ce qui ne dispense nullement l'utilisateur de contrôler lui-même les produits en vue de l'utilisation qu'il prévoit d'en faire. La présente fiche d'information perd sa validité dès la publication d'une nouvelle édition. Vous trouverez toutes les informations d'actualité sur notre site web.

SWISS MADE 100% ARTIST QUALITY SINCE 1963

Lascaux Colours & Restauro, Barbara Diethelm AG
Zürichstrasse 42, CH-8306 Brüttisellen
Tel. +41 44 807 41 41, Fax +41 44 807 41 40
info@lascaux.ch, www.lascaux.ch



511
Jaune citron
PY3 PW6



513
Jaune d'or
PY83 PY74 PW6



514
Orange
PY83 PO73



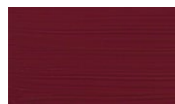
522
Vermillon
PR9 PO73



523
Rouge vif
PR170 PO34 PW6



524
Carmin
PR184 PR122



525
Rouge bordeaux
PR12



531
Violet
PV23 PR122



532
Magenta
PR122 PW6



533
Rose
PR170 PR146 PW6



541
Bleu outremer
PB29



542
Bleu de cobalt
PB29 PW6



544
Bleu de prusse
PB15:3



545
Bleu clair
PB29 PB15:1 PW6



546
Bleu turquoise
PB15:3 PG7 PW6



551
Vert véronèse
PG36 PW6



552
Vert émeraude
PG7 PW6



553
Vert brillant
PG7 PY3 PW6



554
Vert jaune
PG7 PY1 PW6



561
Beige
PY42 PR101 PW6



562
Jaune ocre
PY42 PBr6



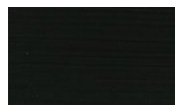
563
Terre de Sienne brûlée
PR101



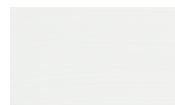
564
Ombre brûlée
PBr6 PBk7



571
Gris
PW6 PB29 PBk7



572
Noir
PBk9



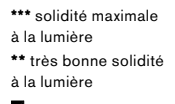
581
Blanc
PW6



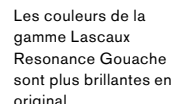
591
Or
PR101/PW6/PW15/
PW20



592
Argent
PW6/PW15/PW20



599
opaque
■ opaque
▣ semi-opaque



Les couleurs de la gamme Lascaux Resonance Gouache sont plus brillantes en original.